



## **ALBERI MONUMENTALI** **depositari di memorie e di benefiche vibrazioni**

RELATORE: Anacleto Boranga - guida e divulgatore naturalistico  
e ambientale, coautore volume Alberi Monumentali Bellunesi

ALBERI MONUMENTALI  
la massima espressione del mondo vegetale



TRIO DI FAGGI - Parco Mussoi - BL -

# **Pecceta di Valmenera - Cansiglio**

**SILVICOLTURA  
PRODUTTIVISTICA**





# SILVICOLTURA NATURALISTICA



Madonna del Runal - Faggeta Cansiglio

“LO SAI CHE GLI ALBERI  
PARLANO’?

SI, PARLANO L’UN CON  
L’ALTRO E PARLANO A TE  
SE LI STAI AD  
ASCOLTARE, MA GLI  
UOMINI BIANCHI NON  
HANNO MAI PENSATO CHE  
NE VALGA LA PENA.

IO STESSO HO IMPARATO  
MOLTO DAGLI ALBERI,  
TALVOLTA QUALCOSA SUL  
TEMPO, TALVOLTA SUGLI  
ANIMALI, TALVOLTA SUL  
GRANDE SPIRITO”

TATANGA MANI – CAPO  
TRIBÙ STONEY -



“Gli alberi sono come noi e noi siamo come gli alberi, ognuno con il proprio carattere, struttura fisica, fortuna e disgrazia. Osservando gli alberi, tutti ci possiamo riconoscere, nell’uno o nell’altro, perché anch’essi come noi possiedono una personalità, un modo di vivere, un’educazione, una cultura.”



ALLA SCOPERTA  
DI UN MONDO NASCOSTO

PETER WOHLLEBEN

BEST  
SELLER  
MONDIALE

LA **VITA**  
**SEGRETA**  
DEGLI **ALBERI**

COSA MANGIANO  
QUANDO DORMONO  
E PARLANO  
COME SI  
RIPRODUCONO  
PERCHÉ SI AMMALANO  
E COME GUARISCONO



ORIZZONTI

Stefano Mancuso e Alessandra Viola

**VERDE BRILLANTE**

Sensibilità e intelligenza del mondo vegetale



GIUNTI







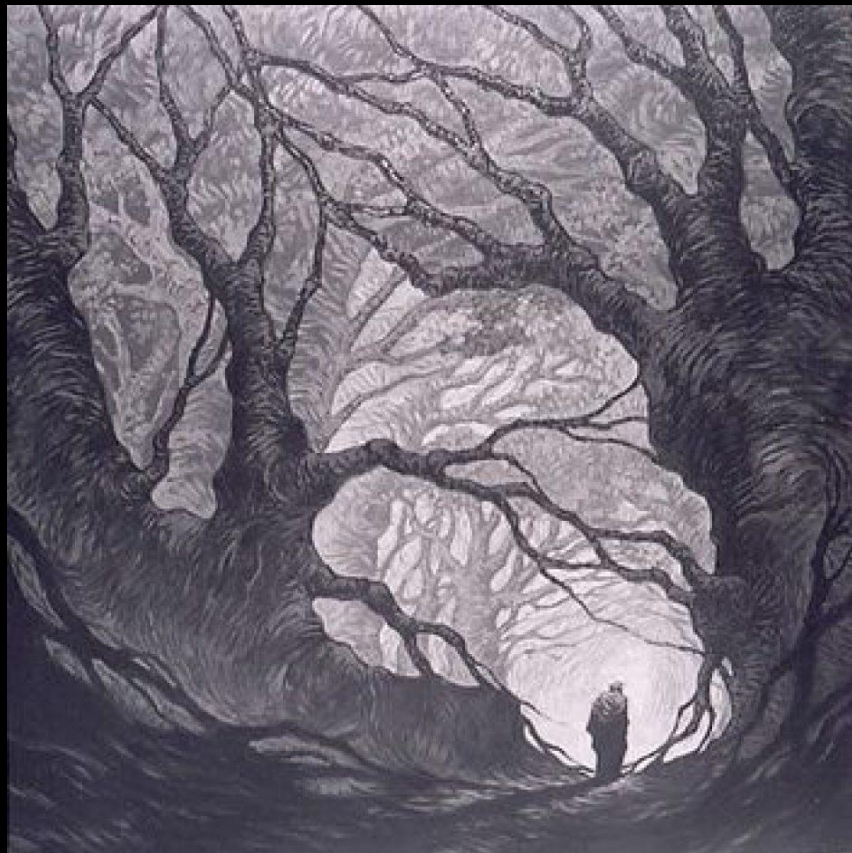


Tiglio di Col Balcon - Valmorel



Tiglio nel cortile della Fortezza di Salisburgo

# NELLA SELVA OSCURA





**Alberi  
monumentali  
della  
Provincia  
di Belluno**



Gli **Alberi**  
Monumentali  
della Provincia di Belluno

I PATRIARCHI VEGETALI | IN UN RACCONTO PER  
IMMAGINI E PAROLE

FOTO  
G. P. Pirrona  
GRAFICA  
M. Conco  
M. Morero



PALAZZO CREPADONA, BELLUNO L-S: 10.00 - 12.30  
15/11/2016 | 4/12/2016 15.00 - 18.30  
D: 10.00 - 19.00  
ENTRATA LIBERA

# REQUISITI DI MONUMENTALITA'

*aspetti fisici (dimensioni)*  
*estetici (la forma, il portamento)*  
*aspetti memoriali*



**LA REGINA  
DELLA  
CAIADA  
(Longarone)**



# CASTAGNO ALLE ROSSE (Sospirolo)



## LARICE DI LARZONEI – LA FREINA (Colle S.Lucia)







**FAGGIO (Pian dell'Albero -Vette Feltrine)**

# VILLA GAGGIA







Foto Gian Paolo Perona



# *aspetti memoriali*

(memoria storica individuale, ambientale e  
comunitaria)





# **MEMORIA COLLETTIVA**

**Avvenimenti storici**

**Attività tradizionali, usi e costumi**

**Immaginario: storie e credenze popolari**

**Personaggi**



## LA SEQUOIA DI FAE' DI LONGARONE



# ALBERO DELL'UNITA' D'ITALIA (Belluno – via Feltre)



• IERI

• OGGI



**L'ALBERO DELLA BICICLETTA (Sitran di Puos d' Alpago)**





IL TIGLIO DI GIARONI DI STABIE (LENTIAI)



**Ginkgo biloba (Baldenich – Belluno)**





Disegno di Gianni Polonato

## Albero dei tulipani di Villa Buzzati (Belluno)















Foto - Sebastiano Morassutti





**fine**

**grazie per la vostra cortese  
attenzione !**